

Mühle News 2016

Ausgabe 15

Dezember 2016

Liebe Leserinnen und Leser

Schon sitze ich wieder am Text für diese Mühle-News.

Es war wieder ein interessantes und kurzweiliges Geschäftsjahr. Überraschungen gab's auch; vor allem für das Establishment in Form des Brexit und auch in der Wahl von Donald Trump...

Nicht überrascht hat uns dagegen unser Lehrling Phillip Keller mit dem erfolgreichen Abschluss seiner Lehre als Strassentransportfachmann. Allerdings waren wir über die Note dann doch sehr erfreut: 5.7 ! Damit gehört unser Phillip zu den Besten der ganzen Schweiz. Mehr dazu auf Seite 5.

Neue Leute

Mehrere neue Mitarbeiter haben bei uns begonnen: Tina, Victor und Oskar. Details finden Sie auf der Seite 4.

Wir durften wieder diverse Demontagen, Räumungen und Rückbauten ausführen. Auch darüber erfahren Sie auf den folgenden Seiten mehr.

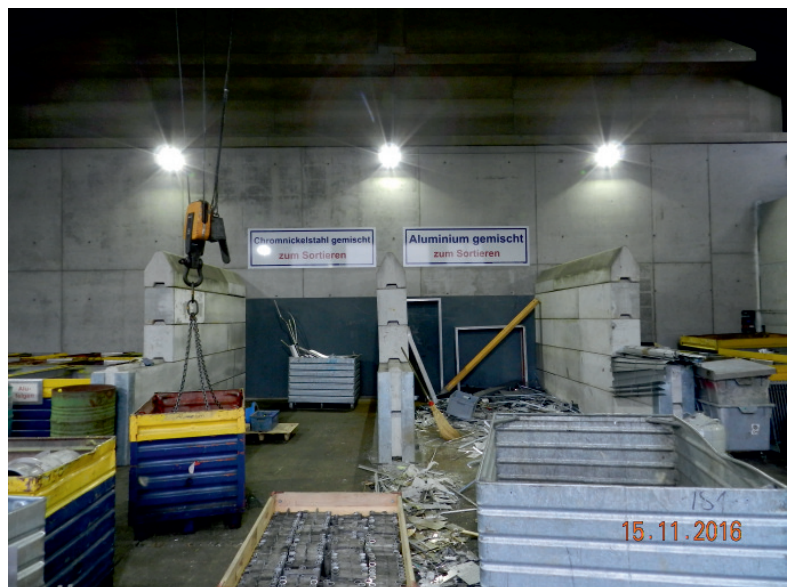
Nun wünsche ich Ihnen gute Unterhaltung mit den Mühle-News 2016

Ihr Armin Mühle



Interne Umbauarbeiten

Mitte dieses Jahres haben wir die gesamte Metallhalle für die Aufbereitung der NE-Metalle umgebaut. Wir haben Betonelemente gesetzt, um grosse Fächer zu bilden und auch um den Durchgang in die Schrottverarbeitung sicher zu gestalten. Im Zuge dieser Umbauten wurde auch die gesamte Beleuchtung auf LED umgerüstet. Nun können wir noch effizienter und kundenfreundlicher arbeiten.



Entwicklung Alteisen / Metalle

Eisenschrotte

Im ersten Halbjahr erlebten wir einen deutlichen Materialrückgang im Bereich der FE-Metalle. Vielen unserer Kunden macht wohl der Wechselkurs nach wie vor Sorgen und drückt auf die Auslastung derer Betriebe. In der Summe ist dies dann bei uns im Eingang deutlich spürbar. Ebenso sind die Stimmung und die wirtschaftlichen Aussichten weltweit verhalten. Oder waren? Siehe unten...

Buntmetalle

Die sinkenden Mengen mussten wir auch bei den NE-Metallen hinnehmen. Nach den Sommerferien legte dann der Materialeingang und damit unsere Auslastung in diesem Bereich wieder spürbar zu. Die Preise waren das ganze Jahr über relativ stabil. Bis, bis die Trump-Rally einsetzte. Kurz nach der Wahl stiegen – vom Kupfer angeführt – alle Metallpreise deutlich an. Der Dow Jones legte mit einem Allzeithoch deutlich zu. Freuen wir uns darüber und bauen unsere Läger ab.

Grüngutsammlung

Neu konnten wir diesen Frühling in der Gemeinde Truttikon die Grüngutsammlung einführen. Am Samstag, 19. März 2016 waren wir zu viert vor Ort und haben den Einwohnern die bestellten Grüngutcontainer ausgeliefert. Dank unserer Grüngutmarken erfolgt die Entsorgung verursachergerecht und entlastet die Gemeindekasse wesentlich. Herzlichen Dank an dieser Stelle an Ueli Ryter und an seine Gemeinderatskolleginnen/-en für das Vertrauen und den schönen Auftrag!



pause avant la grange...



Während fünf Tagen haben Recyclist **Simon Berlinger**, KV-Lernende im 3. Lehrjahr **Kim Mühle** und Allrounder **Victor Malt** einen Bauernhof in Birchwil geräumt. Über 35 Tonnen Material haben sie von Hand in unsere Mulden und Container verladen. Eine tolle Leistung!!

So läuft das bei uns:

Wieder einmal fehlen fleissige Hände. Chef Armin Mühle schreibt **Rhea Geyer**, der 3.-Lehrjahr-KV-Stiftin abends eine SMS: "Haben Sie Lust, morgen als Lader auf dem Kehrriechtswagen zu sein?" In Laderuniform steht Rhea am nächsten Tag bereit, zieht und stösst den ganzen Tag schwere Grüngut-Container und ist am Abend zwar müde, aber auch stolz und zufrieden. Das nennen wir Einsatz!



Rückbauten und Demontagen

Auch dieses Jahr haben wir wieder einige anspruchsvolle Demontagen für unsere Kunden erledigt.

Diese führten uns durch die halbe Schweiz. Wir waren tätig in St. Gallen, Schaffhausen, Lostorf, Rümlang und in der näheren Umgebung von Winterthur.

Für die Werkstätte Liechtblick in Schaffhausen haben **Dragisa Petrovic** und **Lorenz Schneider** im März 2016 einen 25 to – Hallenkran mit einer Spannweite von 19.35 m am Stück von den Kranbahnen gehoben, aus der Lagerhalle geschafft und draussen zerlegt. Mit den erfahrenen Kranprofis der Fa. Bollhalder AG in Weinfelden und deren Equipment ging dies reibungslos und zur vollen Zufriedenheit unseres Kunden.



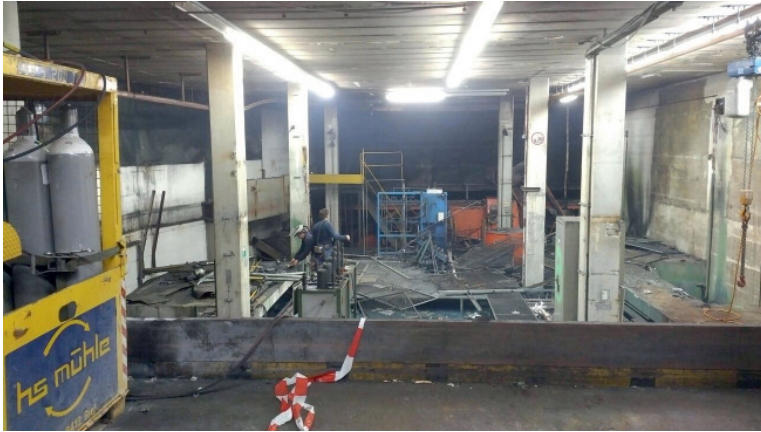
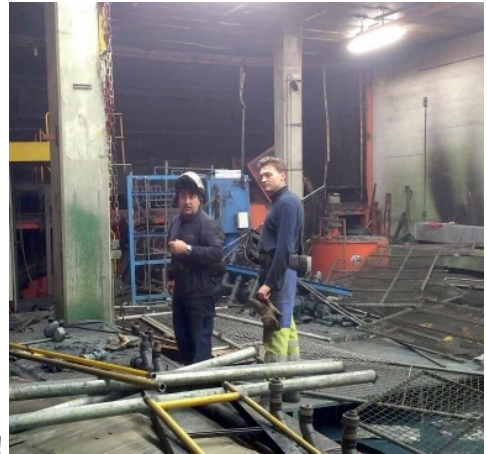
Unsere nächste Demontage führte uns nach Lostorf (Solothurn). Im Auftrag der Fa. Bauberger AG Elgg, haben unsere Demontageprofis **Lorenz Schneider**, **Simon Berlinger** und **Patrick Feierabend** unter Leitung von **Dragisa Petrovic** eine 90 to schwere Flaschenwaschanlage und den dazugehörigen Laugentank mit 70 m3 Volumen zerlegt. Nachdem die Anlage ganz aus der Halle gezirkelt war (es ging um Zentimeter!), konnten wir dieser mit Brennanlagen und Bagger zu Leibe rücken. Nach elf Tagen wurde der Platz wieder besenrein an die Mineralquelle Lostorf übergeben.



Mehrere Nachteinsätze haben unsere Recyclisten **Simon Berlinger** und **Lorenz Schneider** geleistet, als sie im August/September diesen Jahres die Dilatationsfugen des Sitterviaduktes N1 in St. Gallen ausgebaut haben. Infolge des Verkehrs, konnte erst nach 21.00 Uhr mit den Brennarbeiten begonnen werden. Diesen Auftrag durften wir für die Fa. Fredy Stury AG in Rümlang erledigen.

Elektrophoreseanlage, Winterthur

Einmal mehr durften wir im Oktober und November in der Maschinenfabrik Rieter AG in Töss tätig sein und die Elektrophoreseanlage zerlegen. Eine knifflige Sache, denn die gesamte Anlage erstreckte sich über zwei Etagen und die montierten Anlagenteile im Keller waren zusätzlich in Fundamenten abgesenkt. So konnte nicht direkt mit den Transportmitteln zugefahren werden. Aber letztlich musste auch diese Anlage klein begeben. Innerhalb sechs Wochen wurden über hundert Tonnen Material ausgebracht.



Wir danken Peter Oehy für diesen interessanten Auftrag. Ein grosses Lob geht natürlich auch an Demontageleiter **Dragisa Petrovic** sowie seine fleissigen Mannen **Lorenz Schneider**, **Patrick Feierabend**, **Victor Malt** und **Sandro Urfer**.

WIR SIND DIE NEUEN!

Tina Bulatovic hat diesen Sommer ihre KV-Ausbildung Profil E begonnen. **Victor Malt** (Mitte) arbeitet bei uns als Grüngutlader und Allrounder, bis er im nächsten Jahr mit seinem Studium beginnt. **Oskar Dusik** ist neu zu uns gestossen und unterstützt uns als Praktikant. Ab Sommer 2017 wird er bei uns die Lehre absolvieren und zwar als Recyclist. Wir freuen uns über unsere drei sympathischen "Neuzugänge" und wünschen weiterhin viel Drive.



BESTANDEN!

Sensationell!!!

Unser Chauffeur-Lehrling **Philipp Keller** hat die LAP mit einem Wahnsinnsdurchschnitt von **5,7** abgeschlossen und ist erst noch Jahrgangsbester des Kantons Zürich. Wir sind total begeistert von dieser Megaleistung und haben Glück: Philipp bleibt uns erhalten! Herzlichen Glückwunsch!!!



BESTANDEN!

Wir freuen uns mit unserer Sekretärin **Samira Mannhart** über das erfolgreiche Bestehen ihrer Weiterbildung zur Sachbearbeiterin Personalwesen. Während rund eines Jahres hat sie berufsbegleitend diese anspruchsvolle Weiterbildung absolviert. Und diese - notabene - als Klassenbeste bestanden! Wir gratulieren! Das Erlernte kann sie nun direkt in unserer Firma umsetzen, ist sie doch - unter anderem - für das gesamte Personalwesen und alle diesbezüglichen Themen verantwortlich.



Jubiläum: 15 Jahre

Seit 15 Jahren fährt **Peter Berger** nun schon bei uns als Chauffeur. Sein Spezialgebiet ist der Kranwagen. Ruhig, besonnen und zuverlässig macht er seine Arbeit. Peter ist flexibel und auf allen unseren verschiedenen Lastwagen einsetzbar. Besten Dank, lieber Peter, für Deine wertvolle Mitarbeit!



Öffnungszeiten Feiertage 2016/17		
Mo.	26. Dezember	geschlossen
Di. - Fr.	27. - 30. Dezember	07.30 - 12.00 13.00 - 16.00
Mo.	2. Januar	geschlossen



Layout+Design: Bee Wunderlin
Text: Armin Mühle / Bee Wunderlin

Kunde: "Ich möchte Ihren Chef sprechen!"
 Sekretärin: "Geht leider nicht, er ist nicht da!"
 Kunde: "Ich hab ihn doch durchs Fenster gesehen!"
 Sekretärin: "Er Sie auch!"

Unter www.muehlerecycling.ch sind Sie immer auf dem neusten Stand!

Occasionen zu verkaufen

Container 33 - 40 m3



LxBxH:
750x250x250 cm

Fr. 1'800.-
exkl. MWSt.

7m3 Deckelmulde



Fr. 550.-
exkl. MWSt.

Samstags-Öffnungszeiten

2017 haben wir an folgenden Samstagen von 08.00 - 11.30 Uhr für Sie geöffnet:

Januar:	14.
Februar:	25.
März:	18.
April:	08.
Mai:	20.
Juni:	10.
Juli:	01.
August:	26.
September:	23.
Oktober:	28.
November:	18.
Dezember:	09.

Bitte merken Sie sich diese Daten! An den anderen Samstagen ist der Betrieb GESCHLOSSEN!

Lieferungen von Privaten nur gegen Barzahlung!

KV-Lernende Profil E

Bist Du motiviert und interessiert? Suchst Du eine spannende und abwechslungsreiche Lehrstelle? Arbeitest Du gerne selbstständig, aber auch im Team? Hast Du gerne mit Menschen zu tun und freust Dich, wenn was läuft? Besuchst Du die Sek A? Hast Du bis jetzt immer begeistert genickt? Dann bist Du bei uns richtig. Sende uns Deine Bewerbungsunterlagen an: Hs. Mühle Recycling AG, Armin Mühle, Seuzachstrasse 117, 8412 Riet (Neftenbach).

ENTSORGUNGS-HOTLINE 052 3 200 100